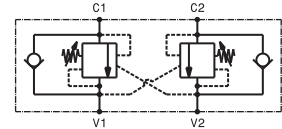
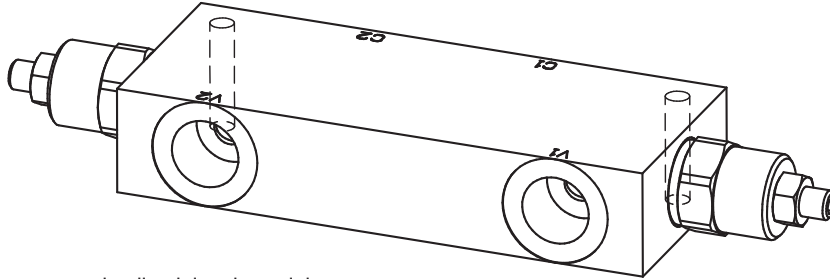


Valvola OVERCENTER doppio effetto in linea
In line, double effect COUNTERBALANCE valve
 mod. OVC-DE-L

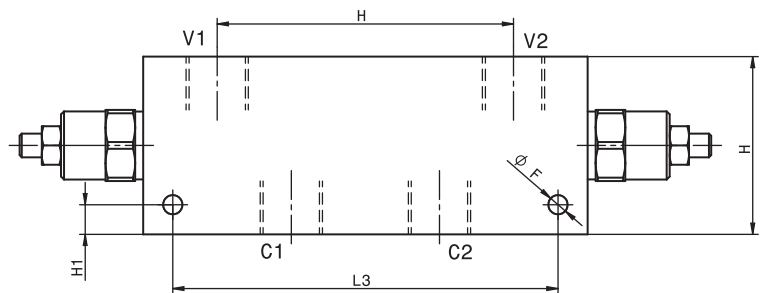
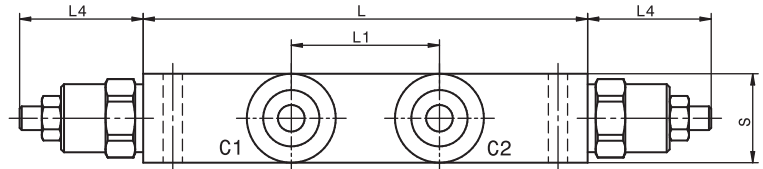


Versione con corpo in alluminio o in acciaio
Aluminium or steel body version

Pressione massima <i>Max pressure</i>	350 bar <i>5000 psi</i>
Rapporto di pilotaggio standard <i>Standard pilot ratio</i>	4,25:1
Rapporto di pilotaggio a richiesta <i>Pilot ratio upon request</i>	3:1 8:1 10:1

Modello <i>Type</i>	V1, V2 C1, C2	Portata max <i>Max. flow</i>
OVC-DE-L-38	3/8"GAS	40 l/min 10.5 gpm
OVC-DE-L-12	1/2"GAS	60 l/min 16 gpm
OVC-DE-L-34	3/4"GAS	100 l/min 26 gpm
OVC-DE-L-10	1"GAS	120 l/min 32 gpm

Modello <i>Type</i>	L	H	S	L1	L2	L3	L4	H1	F
OVC-DE-L-38	150	60	30	50	100	130	42	10	6.5
OVC-DE-L-12	150	60	30	50	100	130	42	10	6.5
OVC-DE-L-34	190	70	40	64	138	170	46	10	8.5
OVC-DE-L-10	190	70	50	64	132	170	46	10	8.5



Taratura <i>Setting</i>			
La valvola deve essere tarata almeno 1.3 volte la massima pressione indotta dal carico <i>The valve must be set at least 1.3 times maximum load induced pressure</i>			
Codice <i>Code</i>	Taratura standard <i>Standard setting</i> (Q=5 l/min)	Campo di taratura <i>Adj. Pressure range</i>	Colore molla <i>Spring color</i>
01	100 bar <i>1450 psi</i>	20+200 bar <i>290+2900 psi</i>	Bianco <i>White</i>
02	280 bar <i>4000 psi</i>	50+350 bar <i>725+5000 psi</i>	Nero <i>Black</i>

Regolazioni - *Adjustments*

Vite esterna
esagono incassato
Leakproof hex socket screw

Piombatura
Sealing cap

Cappello
Cap

Dati e tarature ottenuti usando olio con viscosità 30 cSt a 50°C <i>Performances and calibrations are carried out by using hydraulic oil with 30 cSt viscosity at 50°C</i>	
Viscosità consigliate <i>Recommended viscosity</i>	10 ÷ 420 cSt
Temperature di lavoro <i>Working temperature</i>	-20 ÷ +90 °C
Filtrazione assoluta <i>Absolute filtration</i>	25 µ

Sigla di ordinazione / *Ordering code*

OVC-DE-L-38	02	-	-
Modello <i>Type</i>	Codice taratura <i>Setting code</i> 01, 02	Codice regolazione <i>Adjustment code</i> -, C, D	- Alluminio / <i>Aluminium</i> A Acciaio / <i>Steel</i>

I dati non sono impegnativi, CBF si riserva di apportare modifiche senza preavviso.
The specifications are not binding, CBF reserves the right to introduce modifications without notice.